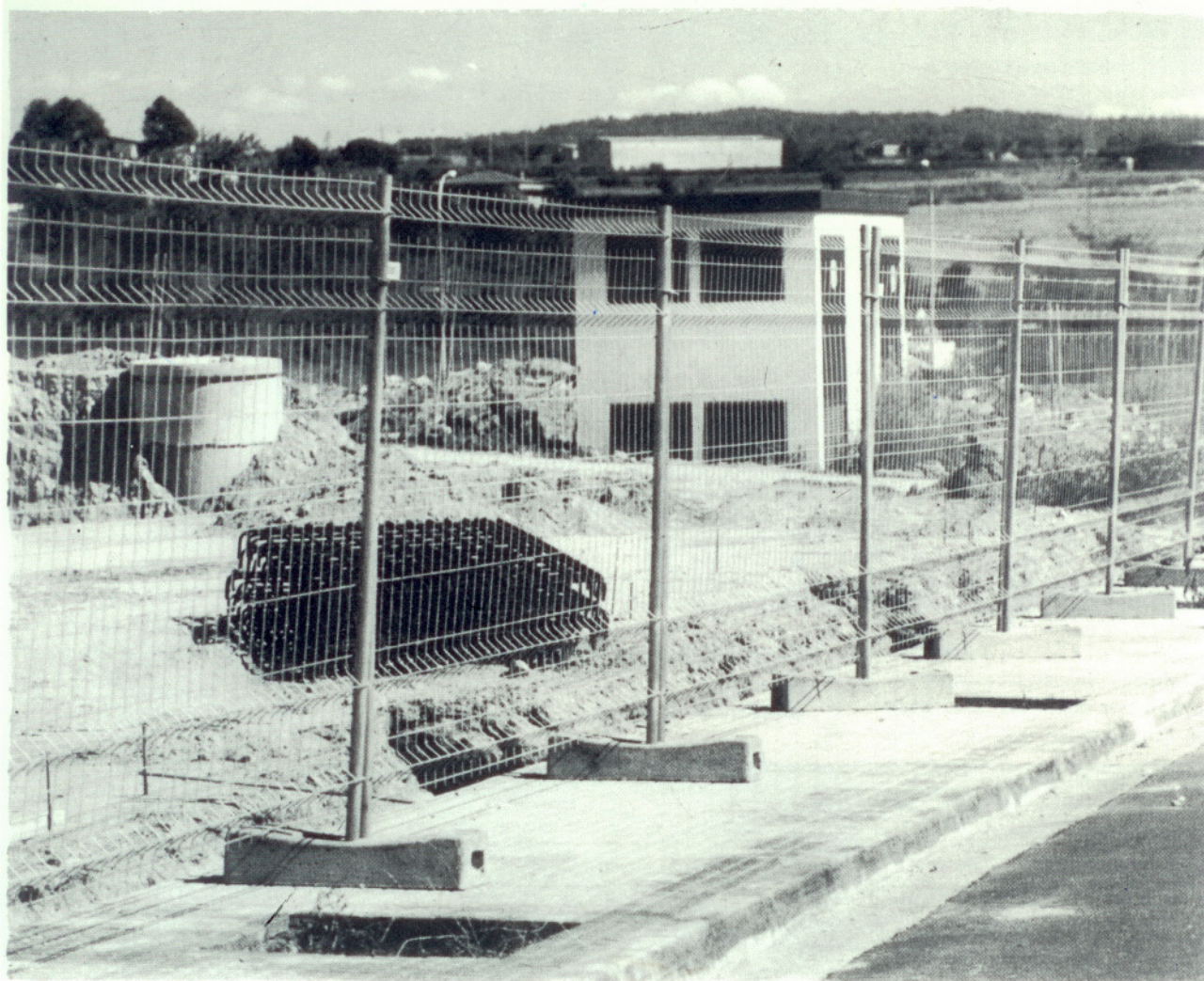


# VALLA TRASLADABLE

Obras públicas, ferias y exposiciones  
Tráfico y vialidad. Eventos deportivos.  
Aparcamientos.



## MEDIDAS NORMALIZADAS

ANCHO	3,50 m
ALTO	2,00 m

## CARACTERISTICAS TECNICAS

Base de hormigón reforzado provisto de cuatro agujeros para diferentes posicionamientos del panel.

Accesorios de fijación incorporados (para evitar pérdidas) y de fijación rápida mediante tornillo y tuerca.

Bastidor de mallazo 200x100 mm, Ø alambres 6 y 4,5 mm (horizontales) y 4 mm (verticales), plegado longitudinalmente, para mejorar su rigidez con postes de Ø 40 mm soldados, acabado galvanizado en caliente.

Montaje por personal no especializado (Rendimiento aprox. 800 m/día con 2 personas).