

Enganches de tensión (PLEGADOS)



Tipo 1



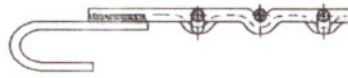
Tipo 2



Tipo 3



Tipo 4



Tipo 5



Tipo 6



Tipo 7



Tipo 8



Tipo 9



Tipo 10

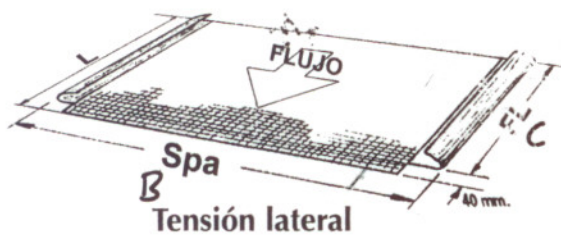


Tipo 11

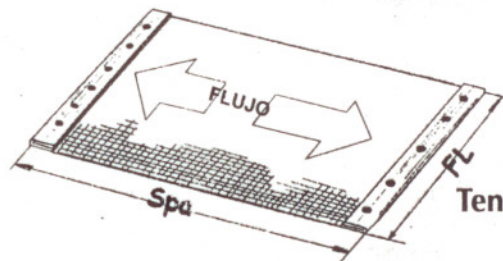


Tipo 12

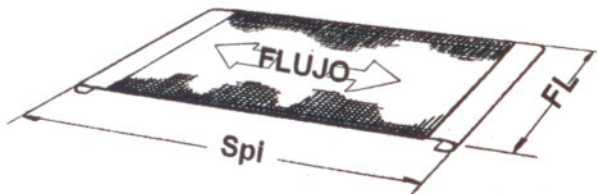
Tipos de fijación



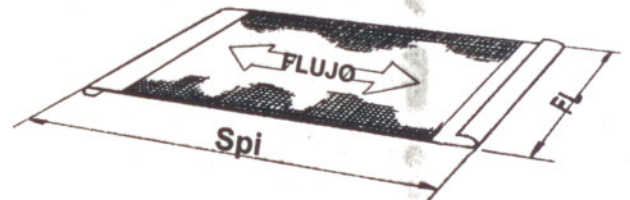
Tensión lateral



Tensión longitudinal con taladros

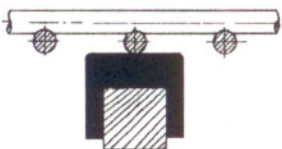


Tensión longitudinal

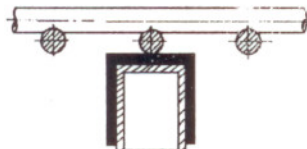


Tensión longitudinal invertida

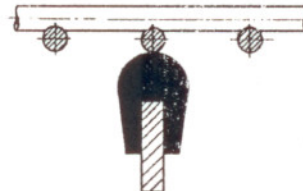
Perfiles de goma



Apoyo para cuadradillo de 20 mm.



Apoyo para tubo de 40 x 60 mm.



Apoyos para pletinas de 6 a 10 mm.



Perfil Z de ajuste para grapar en los laterales de mallas extrafinas y finas de tensión longitudinal