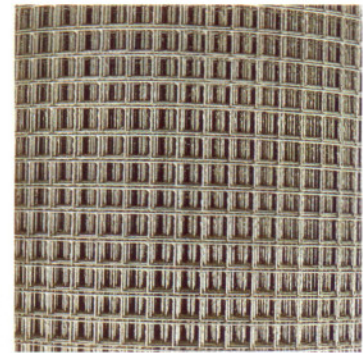


Malla ELECTROSOLDADA y ENTRELAZADA

Todos nuestros productos se fabrican con alambre duro gris, galvanizado y de superficie lisa.

MALLA ELECTROSOLDADA:

Se suministran en rollos o en paneles. El suministro en panel tiene un acabado estándar sin puntas en los alambres transversales, aunque se pueden suministrar también con puntas.



Malla electrosoldada

DIMENSIONES ESPECIALES:

- Espesor máximo de varilla: 8 mm.
- Anchura máxima del panel: 2.400 mm.
- Longitud máxima del panel: 6.000 mm.

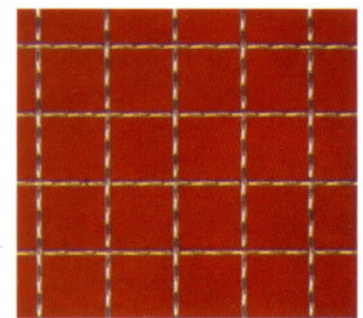
DIMENSIONES ESTÁNDAR:

MALLA ELECTROSOLDADA EN ROLLOS			PANELES DE MALLA ELECTROSOLDADA		
Luz de malla	Ø de alambre	Dimensiones	Luz de malla	Ø de alambre	Dimensiones
6x6 mm.	0,8 mm.	25x1 m.	300x50 mm.	6 mm.	2.600x1.500 mm.
13x13 mm.	0,8 mm.	25x1 m.	300x50 mm.	6 mm.	2.600x1.800 mm.
13x13 mm.	1,1 mm.	25x1 m.	300x50 mm.	6 mm.	2.600x2.000 mm.
19x19 mm.	1,4 mm.	25x1 m. / 25x1,5 m.	50x50 mm.	5 mm.	2.600x2.000 mm.
25x25 mm.	2 mm.	25x1 m. / 25x1,5 m.			
25x50 mm.	2 mm.	25x1 m.			
50x50 mm.	2 mm.	25x1 m.			
50x50 mm.	3 mm.	25x1 m. / 25x1,5 m.			
50x100 mm.	2,7 mm.	25x1 m. / 25x1,5 m.			

MALLA ENTRELAZADA (ondulada):

Se suministra en rollos de 1 m. de ancho y se puede fabricar en paneles a medida, con diferentes luces y diámetro de alambre.

Se presenta en acabados estándar: hierro, galvanizado y acero inoxidable.



Malla entrelazada ondulada

DIMENSIONES ESTÁNDAR DE MALLA ENTRELAZADA (ondulada):

Luz de malla en mm.	Diámetro alambre en mm.
20	2,7
30	3
40	3,4
50	3,9

